

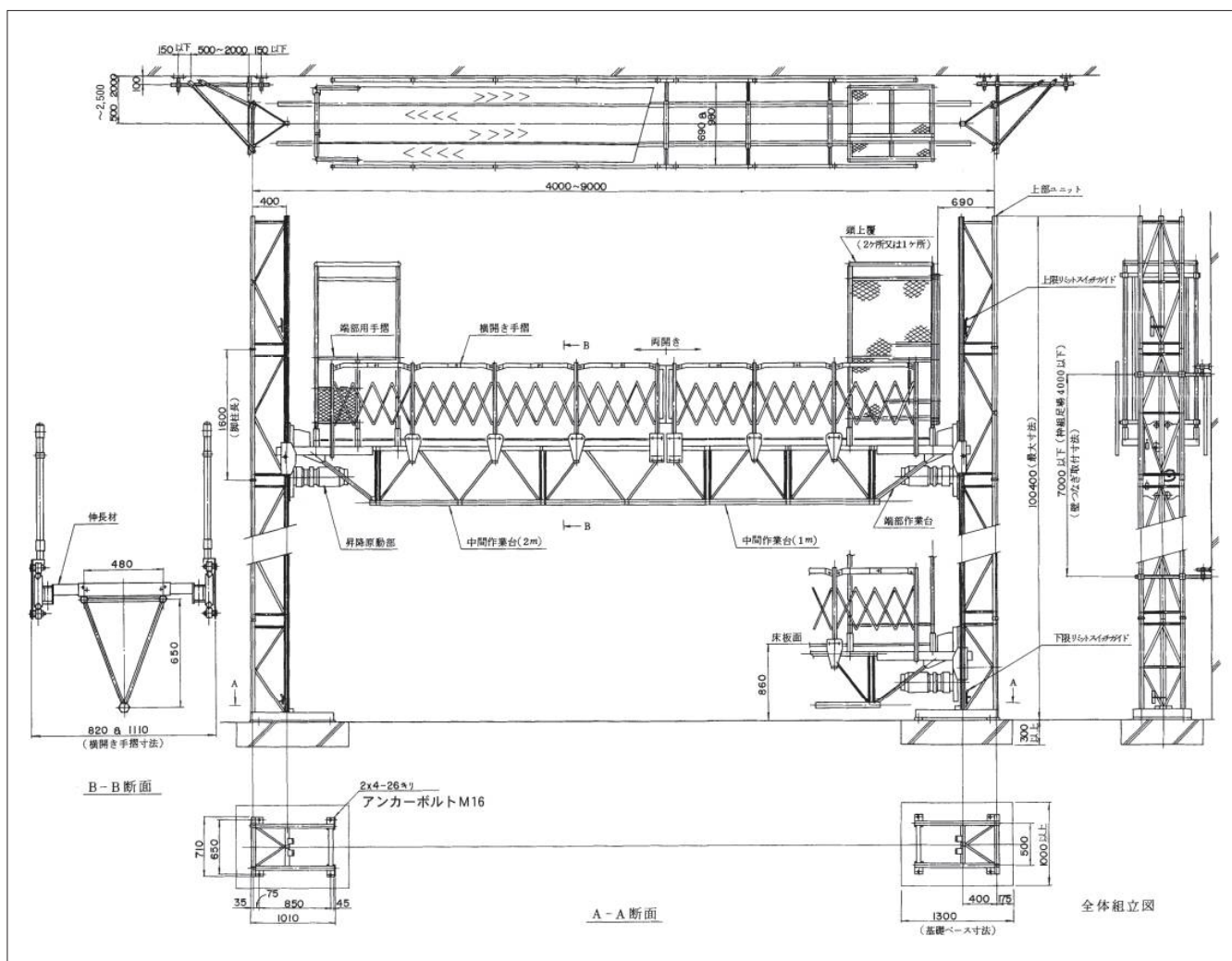
トライアンエレベーターMLF-900 (荷重900kg)

●主要仕様

型 式	MLF-900型
積 載 荷 重 (kg)	900
脚 柱 間 隔 (m)	4~9
作 業 台 外 巾 (mm)	820/1,110
揚 程 (m)	max 100
電 動 機 (kW)	2.2×4P×2台
電 圧、周 波 数 (V、Hz)	200/220 50/60
昇 降 速 度 (m/min)	10
壁 つ な ぎ 間 隔	7m以内

●部品

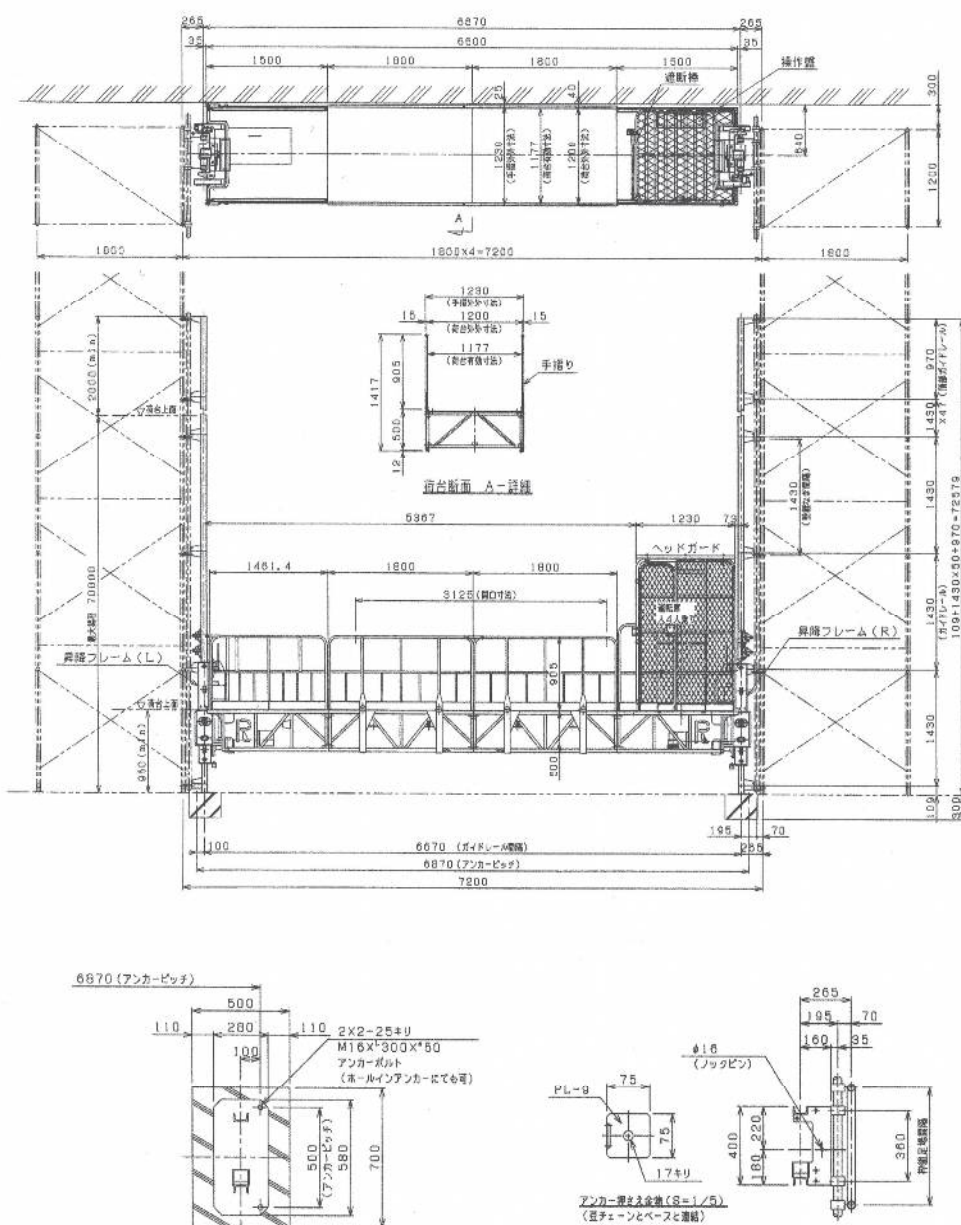
脚 柱 ベ ー ス	1 基	56 (kg)
脚 柱 ユ ニ ッ ト	1 本	40 (kg)
昇 降 部	1 台	180 (kg)
端 部 作 業 台	1 組 (片側)	42 (kg)
1 m 作 業 台	1 組	24 (kg)
2 m 作 業 台	1 組	50 (kg)
頭 上 覆	1 組	95 (kg)
操 作 盤	1 組	55 (kg)
手 摺 り	1 m	39 (kg)



〈特 長〉

- 自立が1階分 (搬機で3.5m) できます。
- リミット及び安全装置の故障がわかるモニターランプ付。
- 枠組足場の巾以内に据付けができます。
- 壁つなぎ間隔は7m以内で、枠組足場より壁つなぎを取る場合は枠組足場の補強が必要となり、この場合の壁つなぎ間隔は4m以内となります。

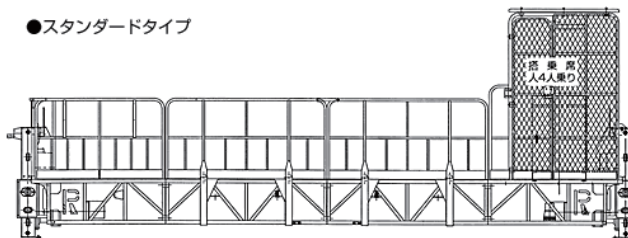
ローターデッキKRD-980 (荷重980kg)



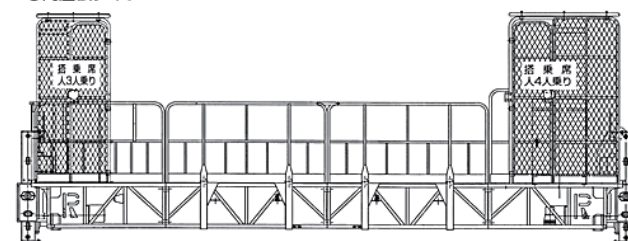
■主要仕様

用途	ロングパン工用エレベーター
名称	KRD-980 ローターデッキ
積載荷重	980kg
荷台寸法	1200×6600
ガイドレール間隔	6.67m
枠組足場間隔	7.2m
昇降方式	ラック(ロータリー)駆動式
操作方式	レバーコントロール方式
揚程	70m(max)
昇降速度	0.13/0.16m/sec(8.3/10m/min) 50/60Hz
昇降電動機	3.7kw×4pブレーキ付 2台
安全装置	ガバナ落下防止装置
	撒器傾き矯正装置(制御器内)
	撒器傾き遮断装置(制御器内)
	撒器傾きストッパー
	上・下限制御装置
	ドアリミットスイッチ
電源	遮断設備&リミットスイッチ
	警報装置
電源	3相 200/220v 50/60Hz

●スタンダードタイプ

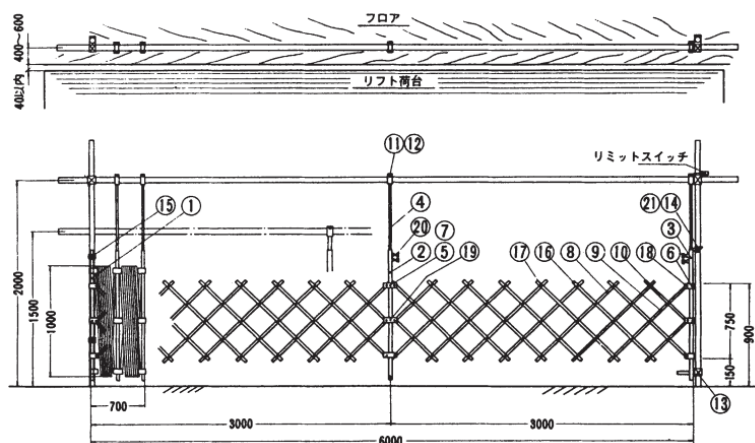


●両屋根タイプ

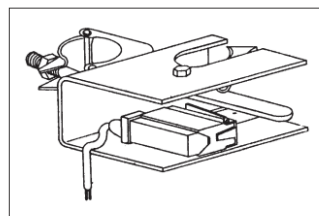
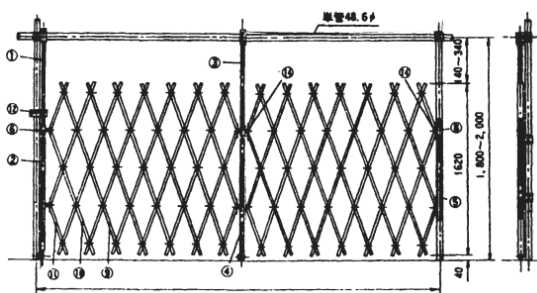


ハンドステージ・ステージドア

～ステージドア(S型)片開き～

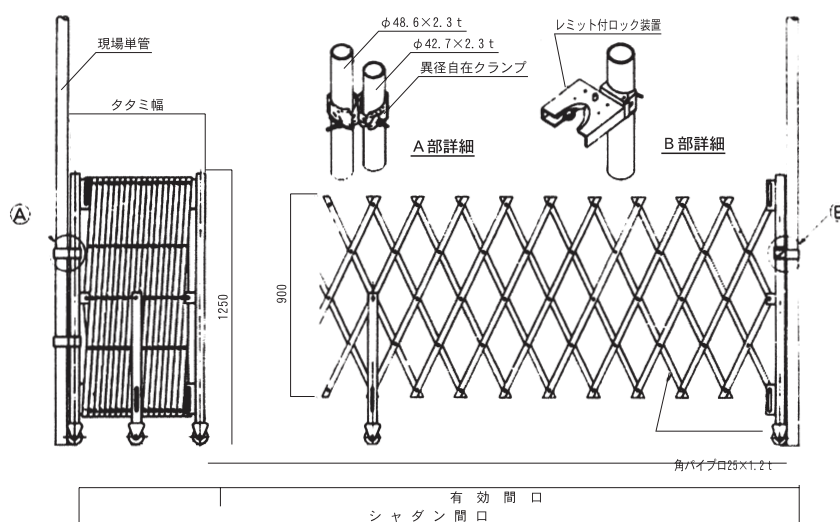


～ハンドステージ(HD J X型)片開き～



ストッパー詳細図

～ステージガード(キャスター走行式)～



品名	型式	最大柱間隔	最大有効幅	タタミ幅	上部単管高さ
ステージドア	ST-6	6000	6400	700	1500～2000
ハンドステージ	JX-4	4500	3920	580	1800～2000
ステージガード	ST-G	5400	5400	610	—